

Länge Glas
Befestigungs-Systeme
Glass-Fastening-Systems



Fassadensysteme
Facade Systems

AL-Wall® Fassadensysteme *Facade Systems*

Ästhetisch, funktional und langlebig.

Glasfassaden sind wahre Alleskönner. Sie sehen hervorragend aus, trotzen jeder Witterung, überdauern die Zeit und helfen nachhaltig beim Energiesparen. Als geschuppte Kalt- und Zweite-Haut-Fassaden verbinden sie in einmaliger Art und Weise Transparenz und Funktionalität.

Das AL-Wall® Fassadensystem perfektioniert die Anwendung und Verarbeitung von geschuppten Fassaden. Ganz komfortabel: Die Scheiben werden lediglich mit Klemmprofilen in den Haltern befestigt, Glasbohrungen sind somit überflüssig.

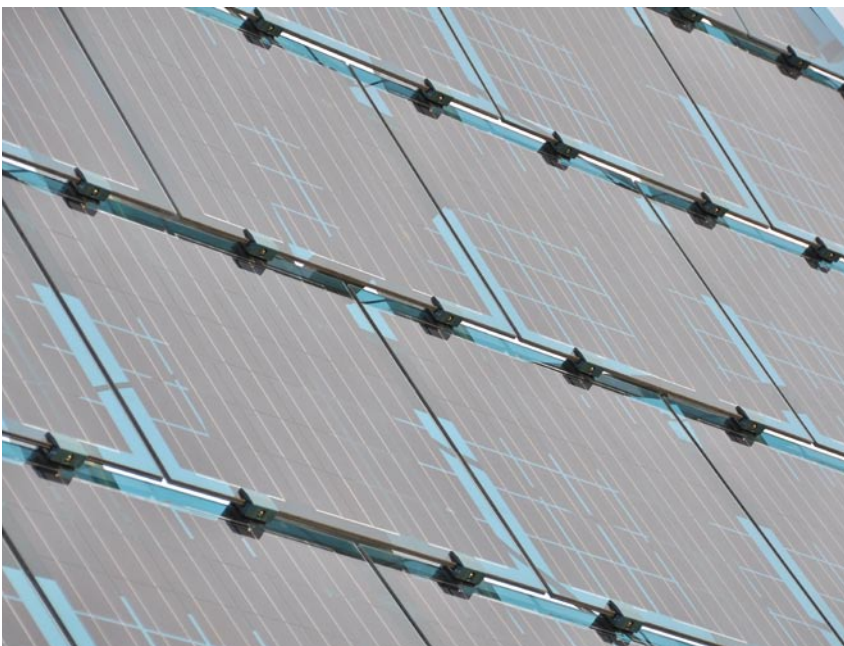
Durch permanente Weiter- und Neuentwicklungen - wie beispielsweise das doppelt geschuppte System AL-Wall® DS, sowie die neuen Varianten AL-Wall® Flat und AL-Wall® Light - eröffnen sich dem anspruchsvollen Anwender eine Vielzahl von Einsatz- und Gestaltungsmöglichkeiten.

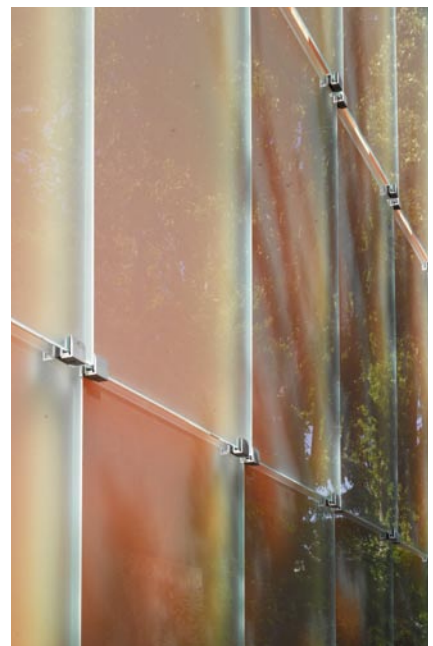
Aesthetic, functional and durable.

Glass facades are real all-rounders. They look brilliant, defy each weather conditions, overlast time and help saving energy sustainably. As imbricated claddings and curtain walls they combine transparency and functionality in a unique way.

The AL-Wall® facade system perfects the application and processing of imbricated facades. Very comfortable: The glass panes are simply fixed in the retainers with clamp profiles, glass bores are therefore unnecessary.

Permanent further and new developments - for example the double imbricated system AL-Wall® DS as well as the new versions AL-Wall® Flat and AL-Wall® Light offer the discriminating user a multitude of applications and designs.





AL-Wall®



Material <i>Material</i>	Aluminium	<i>aluminium</i>
Glasstärke <i>Glass thickness</i>	8 - 19 mm	<i>8 - 19 mm</i>
Max. Glasmaß <i>Max glass dimension</i>	ca. 2200 x 1200 mm	<i>approx 2200 x 1200 mm</i>

Mit dem geschützten Fassadensystem AL-Wall® lassen sich Glasfassaden ohne Glasbohrungen erstellen. Die Scheiben werden in die Halter gestellt und mit Klemmprofilen befestigt. Das AL-Wall® System ist auch für die Befestigung von Photovoltaik-Elementen bestens geeignet.

Alle sichtbaren Schrauben bestehen aus Edelstahl A4 und sind optisch ansprechend im Halter versenkt. Eine spezielle Sicherheitsschraube macht den AL-Wall® Halter vandalensicher.

Das AL-Wall® Fassadensystem hat eine Typenstatik und entspricht der DIN 18516. Eine Zustimmung im Einzelfall ist nicht nötig.

AL-Wall® kann an Unterkonstruktionen aus Stahl- oder Aluprofilen, sowie an Holzkonstruktionen und -wänden befestigt werden.

Die Halter sind in Aluminium eloxiert EV1 sowie in allen RAL-Farben erhältlich.

With the proprietary facade system AL-Wall® glass facades can be built without any glass bores. The panes are placed into the retainers and fixed with clamp profiles. Furthermore the AL-Wall® system is perfectly suited for the fastening of photovoltaic elements.

All visible screws consist of stainless steel A4 and are attractively co-untersunk in the retainer. A special security screw makes the AL-Wall® retainer vandal-proof.

The AL-Wall® facade system has a static proof and complies with DIN 18516 (German standard). An approval for the individual case is not necessary.

AL-Wall® can be fixed to steel or aluminium substructures, but also to timber constructions and timber walls.

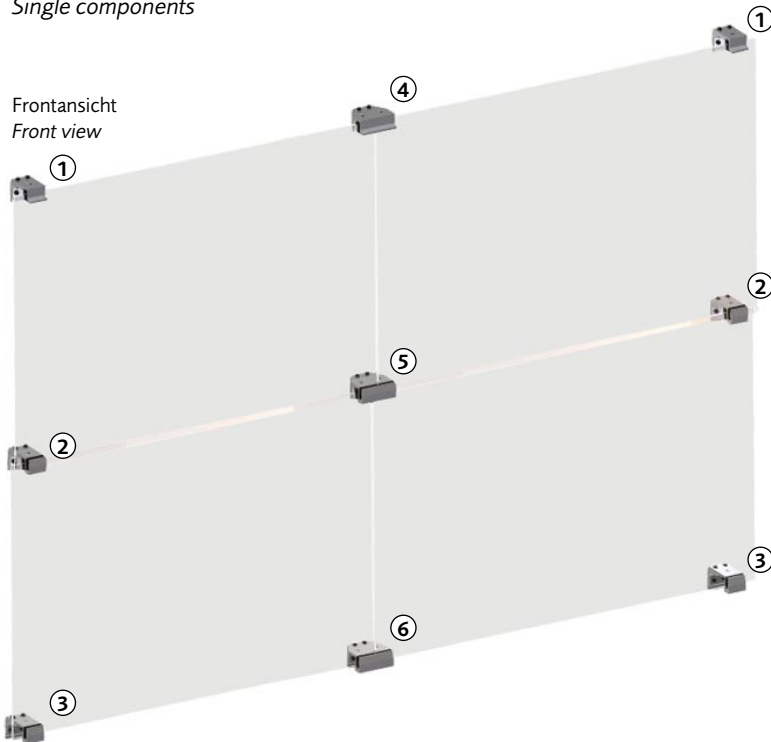
The retainers are available in aluminium anodised EV1 and in any RAL colours.

Abbildung <i>Illustration</i>	Beschreibung <i>Description</i>	Baubreite <i>Width</i>
	AL-Wall® 1 Einfach-Halter <i>single retainers</i>	70 mm

Abbildung <i>Illustration</i>	Beschreibung <i>Description</i>	Baubreite <i>Width</i>
	AL-Wall® 2 Doppel-Halter <i>double retainers</i>	140 mm

Einzelteile

Single components



- ① 41AL-WALL 1-O
oberer Einfachhalter
upper single retainer
- ② 41AL-WALL 1-M
mittlerer Einfachhalter
central single retainer
- ③ 41AL-WALL 1-U
unterer Einfachhalter
lower single retainer
- ④ 41AL-WALL 2-O
oberer Doppelhalter
upper double retainer
- ⑤ 41AL-WALL 2-M
mittlerer Doppelhalter
central double retainer
- ⑥ 41AL-WALL 2-U
unterer Doppelhalter
lower double retainer

Schuppung

Imbrication

Ansicht von oben
Top view



AL-Wall® DS



Material <i>Material</i>	Aluminium	<i>aluminium</i>
Glasstärke <i>Glass thickness</i>	6 - 16 mm	<i>6 - 16 mm</i>
Max. Glasmaß <i>Max glass dimension</i>	ca. 2200 x 1200 mm	<i>approx 2200 x 1200 mm</i>

Beim modifizierten und weiterentwickelten System AL-Wall® DS sind die Scheiben nicht nur horizontal sondern auch vertikal überschuppt. Es entstehen keine vertikalen Fugen. Glasbohrungen sind nicht nötig.

Die Schuppung der einzelnen Gläser kann der Wetterseite entsprechend ausgerichtet werden, und lässt sich parallel oder seitlich abfallend ausführen.

Alle sichtbaren Schrauben bestehen aus Edelstahl A4 und sind optisch ansprechend im Halter versenkt. Eine spezielle Sicherheitsschraube macht den AL-Wall® DS Halter vandalensicher.

AL-Wall® DS hat eine Typenstatik und entspricht der DIN 18516. Eine Zustimmung im Einzelfall ist nicht nötig.

Die Halter sind in Aluminium eloxiert EV1 sowie in allen RAL-Farben erhältlich.

With the modified and advanced fastening system AL-Wall® DS the glass panes are not only imbricated horizontally but also vertically. This avoids vertical joints. Glass bores are not necessary.

The imbrication of the panes can be orientated according to the weather side and ordered in parallel but also laterally sloped.

All visible screws consist of stainless steel A4 and are attractively countersunk in the retainer. A special security screw makes the AL-Wall® DS retainer vandal-proof.

AL-Wall® DS has a static proof and complies with DIN 18516 (German standard). An approval for the individual case is not necessary.

The retainers are available in aluminium anodised EV1 and in any RAL colours.

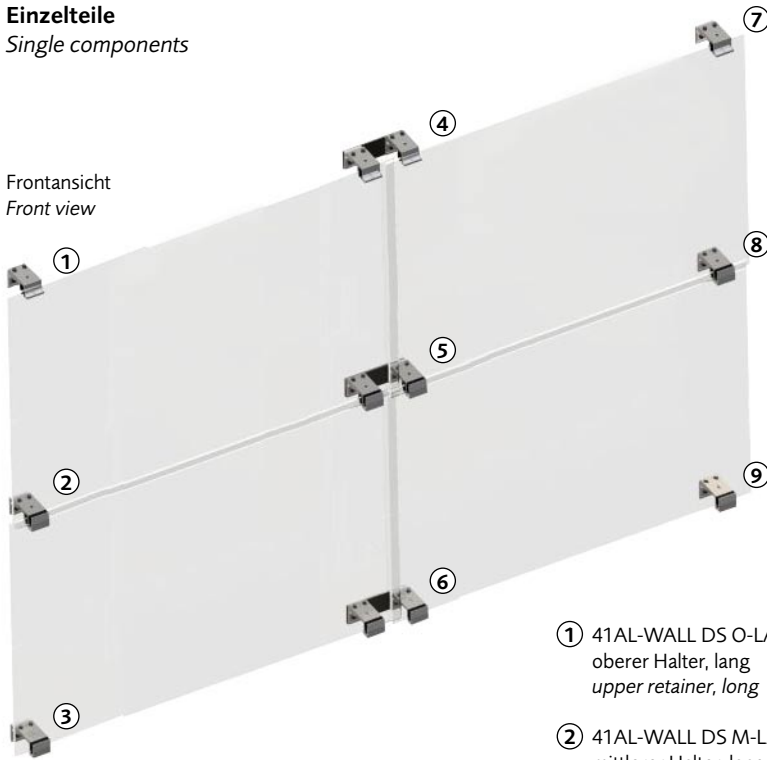
Abbildung <i>Illustration</i>	Beschreibung <i>Description</i>	Baubreite <i>Width</i>
	AL-Wall® DS Einzel-Halter <i>single retainers</i>	70 mm

Abbildung <i>Illustration</i>	Beschreibung <i>Description</i>	Baubreite <i>Width</i>
	AL-Wall® DS M Doppel-Halter <i>double retainers</i>	240 mm

Einzelteile

Single components

Frontansicht
Front view



① 41AL-WALL DS O-LANG
oberer Halter, lang
upper retainer, long

② 41AL-WALL DS M-LANG
mittlerer Halter, lang
central retainer, long

③ 41AL-WALL DS U-LANG
unterer Halter, lang
lower retainer, long

④ 41AL-WALL DS M-OBEN
oberer Doppelhalter, bestehend aus:
je 1 oberer Halter kurz & lang
verbunden durch 6 mm Platte
upper double retainer, consisting of:
1 upper retainer short and long
connected by a 6 mm plate

⑤ 41AL-WALL DS M-MITTE
mittlerer Doppelhalter, bestehend aus:
je 1 mittlerer Halter kurz & lang
verbunden durch 6 mm Platte
central double retainer, consisting of:
1 central retainer short and long
connected by a 6 mm plate

⑥ 41AL-WALL DS M-UNTEN
unterer Doppelhalter, bestehend aus:
je 1 unterer Halter kurz & lang
verbunden durch 6 mm Platte
lower double retainer, consisting of:
1 lower retainer short and long
connected by a 6 mm plate

⑦ 41AL-WALL DS O-KURZ
oberer Halter, kurz
upper retainer, short

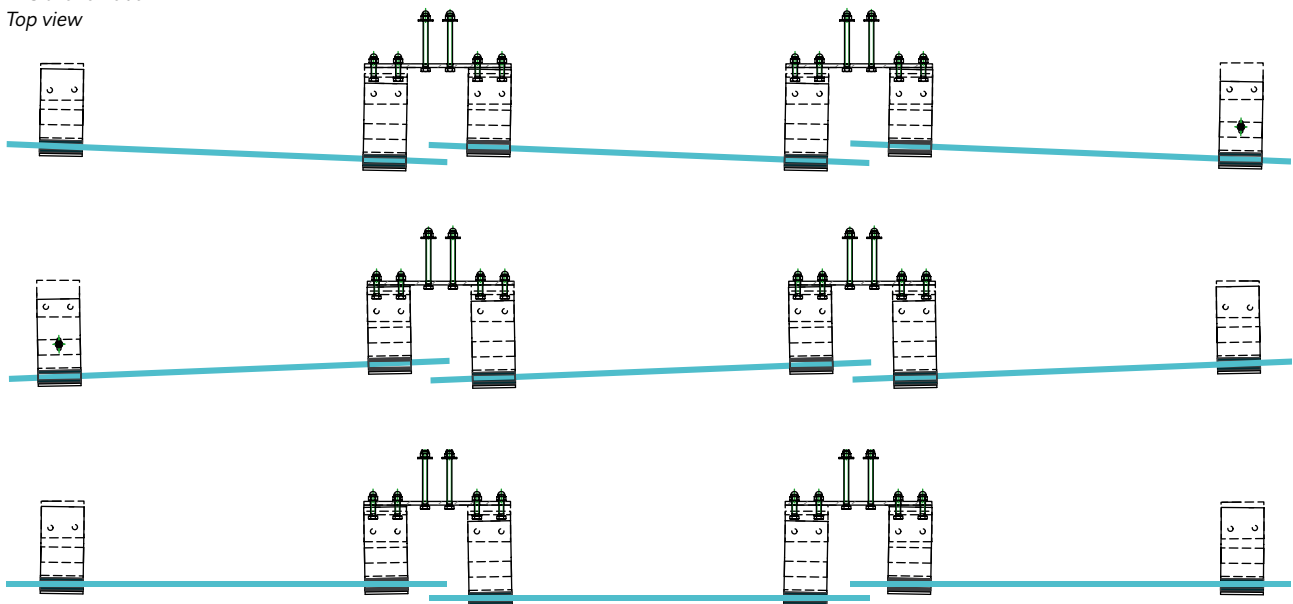
⑧ 41AL-WALL DS M-KURZ
mittlerer Halter, kurz
central retainer, short

⑨ 41AL-WALL DS U-KURZ
unterer Halter, kurz
lower retainer, short

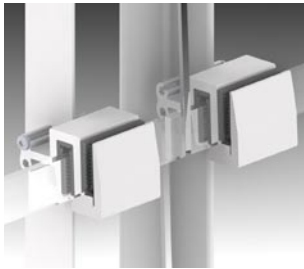
Schuppungsvarianten

Imbrication variants

Ansicht von oben
Top view



AL-Wall® Light



Material <i>Material</i>	Aluminium	<i>aluminium</i>
Glasstärke <i>Glass thickness</i>	6 mm 8 mm	6 mm 8 mm
Max. Glasmaß <i>Max glass dimension</i>	ca. 1200 x 1000 mm	<i>approx 1200 x 1000 mm</i>

Der Schuppenhalter AL-Wall® Light überzeugt durch perfektes Design und vielseitige Gestaltungsmöglichkeiten. Als attraktive und preisgünstige Alternative zu herkömmlichen Fassaden wie zum Beispiel Eternit, Verputz oder Holz, bieten die „Zweite-Haut-Glasfassaden“ perfekte Optik und maximalen Schutz in einem.

The AL-Wall® Light retainer convinces with it's perfect design and various scopes. As an attractive and low-priced alternative to conventional facades like cement asbestos, plaster or timber the „second-skin-glass facades“ offer both perfect optical characteristics and a maximum protection.

Das AL-Wall® Light Fassadensystem ist preisgünstig, absolut zuverlässig und ermöglicht eine spielend leichte und schnelle Montage an einer einfachen Unterkonstruktion aus handelsüblichen Aluminium L-Winkeln. Der AL-Wall® Light Halter wird einfach auf die L-Winkel aufgeschoben und mit der Selbstbohrschraube fixiert. Anschließend wird die Glasscheibe eingehängt.

The AL-Wall® Light facade system is low-priced, absolutely reliable and enables an effortless and quick installation at a simple substructure of standard L brackets. The retainer is just inserted to the L bracket and fixed by the self-tapping screw. Then just hang in the glass pane.

Das AL-Wall® Light System ist vielseitig einsetzbar: bei privaten Ein- und Mehrfamilienhäusern, im Gewerbe- und Industriebau, als Vorsatzschale für Holzfassaden, bei Laubengängen, Treppenhäusern, Wetter- und Sichtschutzwänden, sowie bei Sanierungen.

The AL-Wall® Light system is very versatile: at private detached houses and apartment buildings, commercial and industrial buildings, as facing for timber facades, for access balconies, staircases, weather protection walls and visual blinds as well as for improvements and restorations.

AL-Wall® Light hat eine Typenstatik und entspricht der DIN 18516. Eine Zustimmung im Einzelfall ist nicht nötig.

AL-Wall® Light has a static proof and complies with DIN 18516 (German standard). An approval for the individual case is not necessary.

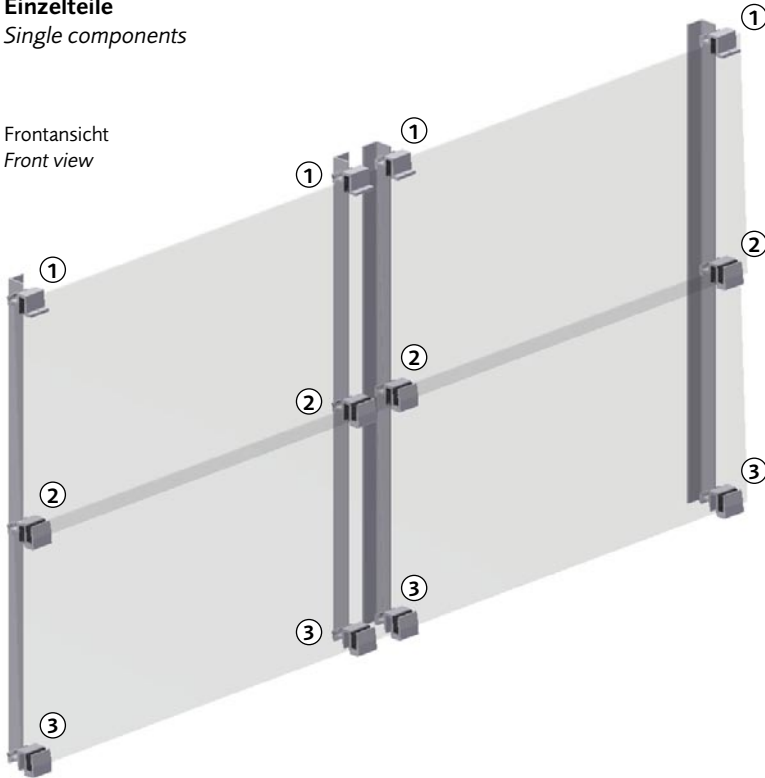
Die Halter sind in Aluminium eloxiert EV1 sowie in allen RAL-Farben erhältlich.

The retainers are available in aluminium anodised EV1 and in any RAL colours.

Abbildung <i>Illustration</i>	Beschreibung <i>Description</i>	Baubreite <i>Width</i>
	AL-Wall® 1 Light Einfach-Halter <i>single retainers</i>	50 mm

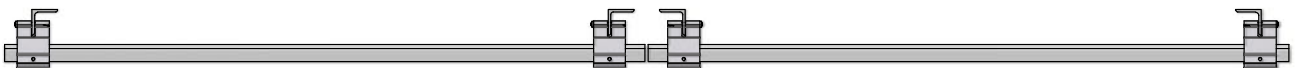
Einzelteile Single components

Frontansicht
Front view

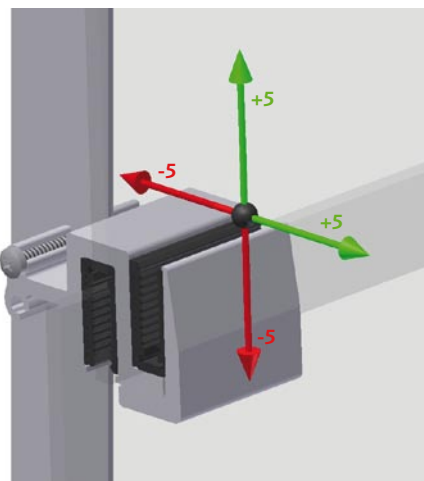


- ① 41AL-WALL 1-O LIGHT
oberer Einfachhalter
- ② 41AL-WALL 1-M LIGHT
mittlerer Einfachhalter
- ③ 41AL-WALL 1-U LIGHT
unterer Einfachhalter

Ansicht von oben
Top view



Verstellmöglichkeiten Adjustments







Länge Glas

Befestigungs-Systeme
Glass-Fastening-Systems



Länge Glas GmbH
Hauptstraße 3
6840 Götzis
Österreich/Austria
T +43 (0)5523 536 30-20
F +43 (0)5523 536 30-21
office-gbs@längleglas.com
www.längleglas.com