

Länge Glas
Befestigungs-Systeme
Glass-Fastening-Systems



Punkthaltesysteme
Point Fitting Systems

Punkthaltesysteme

Point Fitting Systems

Wirkungsvolle Lösungen für große Ansprüche.

Punkthalter - mit Gelenk oder starr - bieten vielfältige Möglichkeiten für eine sichere und dauerhafte Glasbefestigung. Mit Gelenkpunkthaltern können Schrägstellungen der Unterkonstruktion problemlos ausgeglichen werden - Verformungsspannungen durch Windeinwirkung oder Schneelasten werden zwangungsfrei in die Unterkonstruktion abgeleitet.

Ob im Fassadenbereich oder für die Befestigung von Glasdächern - LängleGlas Punkthalter bieten durch verschiedenste Größen und Formen für jedes Objekt die perfekte Lösung.

Effective solutions for sophisticated demands.

Point fittings - with joint or rigid - offer various possibilities for a safe and durable glass fastening. With joint fittings inclinations of the substructure can be adjusted without any problems - deformation stress through wind effects or snow loads are transferred to the substructure without restraint.

Whether for facades or for the fastening of glass roofs - the various dimensions and designs of LängleGlas point fittings offer a perfect solution for any object.





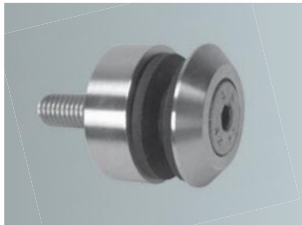
AL-Punkt



Bestehend aus <i>Consisting of</i>	Punkt-Kopfteil Distanz (Höhe 10 mm) 2 EPDM-Scheiben 1 EPDM-Schlauchstück (Punkt-16 ohne Schlauchstück)	<i>Punkt head part distance (height 10 mm) 2 EPDM washers 1 EPDM tube (Punkt-16 without tube)</i>
Material <i>Material</i>	Edelstahl A2 (1.4301)	<i>stainless steel A2 (1.4301)</i>

Abbildung <i>Illustration</i>	Artikel Nr. <i>Item no.</i>	Schraube <i>Screw</i>	Traglast <i>Load</i>	Glasstärke <i>Glass thickness</i>	Varianten <i>Variants</i>
	41AL-PUNKT-16	Gewindestift M5x45 <i>set screw M5x45</i>	28 kg (0,28 kN)	4 - 6 mm	41AL-PUNKT-16-ST <i>mit Stockschraube M5x50 with wood screw M5x50</i>
	41AL-PUNKT-30/6	Gewindestift M6x45 <i>set screw M6x45</i>	40 kg (0,4 kN)	6 - 15 mm	41AL-PUNKT-30/6-G <i>Distanz mit Gewinde auf Anfrage distance with thread on request</i> 41AL-PUNKT-30/6-ST <i>mit Stockschraube M6x50 with wood screw M6x50</i>
	41AL-PUNKT-30/8	Gewindestift M8x45 <i>set screw M8x45</i>	62 kg (0,62 kN)	6 - 15 mm	41AL-PUNKT-30/8-G <i>Distanz mit Gewinde distance with thread</i> 41AL-PUNKT-30/8-ST <i>mit Stockschraube M8x60 with wood screw M8x60</i>
	41AL-PUNKT-45	Gewindestift M10x50 <i>set screw M10x50</i>	100 kg (1,0 kN)	8 - 20 mm	41AL-PUNKT-45-G <i>Distanz mit Gewinde distance with thread</i> 41AL-PUNKT-45-ST <i>mit Stockschraube M10x80 with wood screw M10x80</i>
	41AL-PUNKT-60	Gewindestift M10x50 <i>set screw M10x50</i>	280 kg (2,8 kN) TRAV konform	10 - 24 mm	41AL-PUNKT-60-G <i>Distanz mit Gewinde distance with thread</i> 41AL-PUNKT-60-ST <i>mit Stockschraube M10x80 with wood screw M10x80</i>
	41AL-PUNKT-80	Gewindestift M12x50 <i>set screw M12x50</i>	280 kg (2,8 kN) TRAV konform	10 - 24 mm	41AL-PUNKT-80-G <i>Distanz mit Gewinde distance with thread</i>

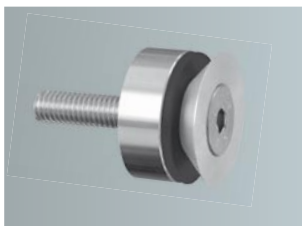
AL-Trapez



Bestehend aus <i>Consisting of</i>	Trapez-Kopfteil Distanz (Höhe 10 mm) 2 EPDM-Scheiben 1 EPDM-Schlauchstück (Trapez-16 ohne Schlauchstück)	<i>Trapez head part distance (height 10 mm) 2 EPDM washers 1 EPDM tube (Trapez-16 without tube)</i>
Material <i>Material</i>	Edelstahl A2 (1.4301)	<i>stainless steel A2 (1.4301)</i>

Abbildung <i>Illustration</i>	Artikel Nr. <i>Item no.</i>	Schraube <i>Screw</i>	Traglast <i>Load</i>	Glasstärke <i>Glass thickness</i>	Varianten <i>Variants</i>
	41AL-TRAPEZ-16	Senkschraube M5x40 <i>countersunk M5x40</i>	20 kg (0,2 kN)	4 - 8 mm	41AL-TRAPEZ-16-SP mit Spanplattenschraube M5x50 <i>with wood screw M5x50</i>
	41AL-TRAPEZ-30/6	Senkschraube M6x40 <i>countersunk M6x40</i>	30 kg (0,3 kN)	6 - 12 mm	41AL-TRAPEZ-30/6-SP mit Spanplattenschraube M6x60 <i>with wood screw M6x60</i>
	41AL-TRAPEZ-30/8	Senkschraube M8x45 <i>countersunk M8x45</i>	50 kg (0,5 kN)	6 - 20 mm	41AL-TRAPEZ-30/8-SP mit Spanplattenschraube M8x60 <i>with wood screw M8x60</i>
	41AL-TRAPEZ-45	Senkschraube M10x50 <i>countersunk M10x50</i>	80 kg (0,8 kN)	8 - 20 mm	---
	41AL-TRAPEZ-60	Senkschraube M10x50 <i>countersunk M10x50</i>	80 kg (0,8 kN)	10 - 24 mm	---
	41AL-TRAPEZ-80	Senkschraube M12x50 <i>countersunk M12x50</i>	80 kg (0,8 kN)	10 - 24 mm	---

AL-Senk

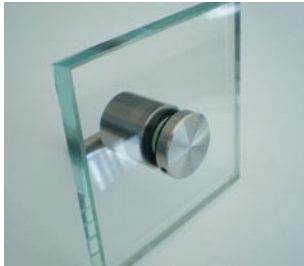


Bestehend aus <i>Consisting of</i>	Senk-Kopfteil Distanz (Höhe 10 mm) 1 EPDM-Scheibe	<i>Senk head part distance (height 10 mm) 1 EPDM washer</i>
Material <i>Material</i>	Kopfteil Aluminium Distanz Edelstahl A2 (1.4301)	<i>head part aluminium distance stainless steel A2 (1.4301)</i>

Abbildung <i>Illustration</i>	Artikel Nr. <i>Item no.</i>	Schraube <i>Screw</i>	Traglast <i>Load</i>	Glasstärke <i>Glass thickness</i>	Varianten <i>Variants</i>
	41AL-SENK-16	Senkschraube M5x40 <i>countersunk M5x40</i>	25 kg (0,25 kN)	4 - 8 mm	41AL-SENK-16-SP mit Spanplattenschraube M5x50 <i>with wood screw M5x50</i>
	41AL-SENK-30/6	Senkschraube M6x40 <i>countersunk M6x40</i>	30 kg (0,3 kN)	8 - 12 mm	41AL-SENK-30/6-SP mit Spanplattenschraube M6x60 <i>with wood screw M6x60</i>
	41AL-SENK-30/8	Senkschraube M8x45 <i>countersunk M8x45</i>	50 kg (0,5 kN)	8 - 20 mm	41AL-SENK-30/8-SP mit Spanplattenschraube M8x60 <i>with wood screw M8x60</i>

Punkthalter mit Punkt- oder Trapez-Kopfteil

Point Fittings with Point or Bevelled Head Part

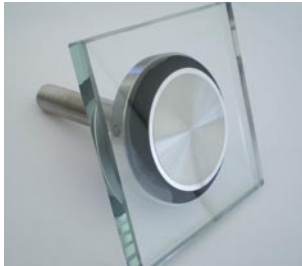


Bestehend aus <i>Consisting of</i>	Punkt-Kopfteil Distanz Kugelgelenk oder starr EPDM-Scheiben	<i>point head part</i> <i>distance</i> <i>joint or rigid</i> <i>EPDM washers</i>
Material <i>Material</i>	Edelstahl A2 (1.4301)	<i>stainless steel A2 (1.4301)</i>
Glas <i>Glass</i>	Einscheibensicherheitsglas (ESG)* Verbundsicherheitsglas (VSG)**	<i>toughened safety glass*</i> <i>laminated safety glass**</i>

Abbildung <i>Illustration</i>	Artikel Nr. <i>Item no.</i>	Kopfteil <i>Head part</i>	Lagerung <i>Bearing</i>	Glasstärke <i>Glass thickness</i>		Traglast Punkt- halter <i>Load point fitting</i>	Bolzen <i>Bolt</i>
				ESG*	VSG**		
	41AL-FGP30	Ø 30 mm Punkt point	Gelenk joint	6 - 15 mm	8 - 12 mm	Abscheren/ shear VaRd = 11,12 kN Zug/tension NRd = 9,6 kN	M10 M12
	41AL-FGP45	Ø 45 mm Punkt point	Gelenk joint	8 - 15 mm	8 - 20 mm	Abscheren/ shear VaRd = 17,68 kN Zug/tension NRd = 15,2 kN	M10 M12
	41AL-FSP45	Ø 45 mm Punkt point	starr rigid	8 - 15 mm	8 - 20 mm	Abscheren/ shear VaRd = 17,68 kN Zug/tension NRd = 15,2 kN	M10

Abbildung <i>Illustration</i>	Artikel Nr. <i>Item no.</i>	Kopfteil <i>Head part</i>	Lagerung <i>Bearing</i>	Glasstärke <i>Glass thickness</i>		Traglast Punkt- halter <i>Load point fitting</i>	Bolzen <i>Bolt</i>
				ESG*	VSG**		
	41AL-FGT45	Ø 45 mm Trapez beveled	Gelenk joint	6 - 15 mm	8 - 20 mm	Abscheren/ shear VaRd = 17,68 kN Zug/tension NRd = 15,2 kN	M10 M12

Punkthalter mit versenktem Kopfteil Point Fittings with Countersunk Head Part



Bestehend aus <i>Consisting of</i>	versenktes Kopfteil, Distanz, Kugelgelenk oder starr EPDM-Scheiben	<i>countersunk head part, distance, joint or rigid EPDM washers</i>
Material <i>Material</i>	Edelstahl A2 (1.4301)	<i>stainless steel A2 (1.4301)</i>
Glas <i>Glass</i>	Einscheibensicherheitsglas (ESG)* Verbundsicherheitsglas (VSG)** Isolierglas (ISO)***	<i>toughened safety glass* laminated safety glass** insulating glass (ISO)***</i>

Abbildung <i>Illustration</i>	Artikel Nr. <i>Item no.</i>	Kopfteil <i>Head part</i>	Lagerung <i>Bearing</i>	Glasstärke <i>Glass thickness</i>			Traglast Punkt- halter <i>Load point fitting</i>	Bolzen <i>Bolt</i>
				ESG*	VSG**	ISO**		
	41AL-FGV40	Ø 40 mm versenkt <i>counter- sunk</i>	Gelenk <i>joint</i>	8 - 12 mm	8 - 16 mm	---	Abscheren/ <i>shear</i> VaRd = 19,5 kN Zug/ <i>tension</i> NRd = 21,6 kN	M12 M14 M16
	41AL-FSV40	Ø 40 mm versenkt <i>counter- sunk</i>	starr <i>rigid</i>	8 - 12 mm	8 - 16 mm	---	Abscheren/ <i>shear</i> VaRd = 19,5 kN Zug/ <i>tension</i> NRd = 21,6 kN	M12 M14 M16
	41AL-FGV55	Ø 55 mm versenkt <i>counter- sunk</i>	Gelenk <i>joint</i>	8 - 15 mm	8 - 16 mm	mind. 10 mm 10 mm <i>min</i>	Abscheren/ <i>shear</i> VaRd = 19,5 kN Zug/ <i>tension</i> NRd = 21,6 kN	M12 M14 M16
	41AL-FSV55	Ø 55 mm versenkt <i>counter- sunk</i>	starr <i>rigid</i>	8 - 15 mm	8 - 16 mm	mind. 10 mm 10 mm <i>min</i>	Abscheren/ <i>shear</i> VaRd = 19,5 kN Zug/ <i>tension</i> NRd = 21,6 kN	M12 M14 M16

Punkthalter mit Disc-Kopfteil

Point Fittings with Disc Head Part

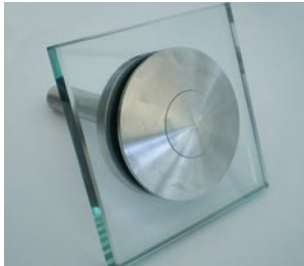


Bestehend aus <i>Consisting of</i>	Disc-Kopfteil Distanz Kugelgelenk oder starr EPDM-Scheiben	<i>disc head part</i> <i>distance</i> <i>joint or rigid</i> <i>EPDM washers</i>
Material <i>Material</i>	Edelstahl A2 (1.4301)	<i>stainless steel A2 (1.4301)</i>
Glas <i>Glass</i>	Einscheibensicherheitsglas (ESG)* Verbundsicherheitsglas (VSG)**	<i>toughened safety glass*</i> <i>laminated safety glass**</i>

Abbildung <i>Illustration</i>	Artikel Nr. <i>Item no.</i>	Kopfteil <i>Head part</i>	Lagerung <i>Bearing</i>	Glasstärke <i>Glass thickness</i>		Traglast Punkt- halter <i>Load point fitting</i>	Bolzen <i>Bolt</i>
				ESG*	VSG**		
	41AL-FGDISC70	Ø 70 mm aufgesetzt, Disc raised, disc form	Gelenk <i>joint</i>	8 - 19 mm	8 - 24 mm	Abscheren/shear VaRd = 19,5 kN Zug/tension NRd = 21,6 kN	M12 M14 M16
	41AL-FSDISC70	Ø 70 mm aufgesetzt, Disc raised, disc form	starr <i>rigid</i>	8 - 19 mm	8 - 24 mm	Abscheren/shear VaRd = 19,5 kN Zug/tension NRd = 21,6 kN	M12 M14 M16

Punkthalter mit aufgesetztem Kopfteil

Point Fittings with Raised Head Part



Bestehend aus <i>Consisting of</i>	aufgesetztes Kopfteil, Distanz, Kugelgelenk oder starr EPDM-Scheiben	<i>raised head part, distance, joint or rigid EPDM washers</i>
Material <i>Material</i>	Edelstahl A2 (1.4301)	<i>stainless steel A2 (1.4301)</i>
Glas <i>Glass</i>	Einscheibensicherheitsglas (ESG)* Verbundsicherheitsglas (VSG)** Isolierglas (ISO)***	<i>toughened safety glass* laminated safety glass** insulating glass***</i>

Abbildung <i>Illustration</i>	Artikel Nr. <i>Item no.</i>	Kopfteil <i>Head part</i>	Lagerung <i>Bearing</i>	Glasstärke <i>Glass thickness</i>			Traglast Punkt- halter <i>Load point fitting</i>	Bolzen <i>Bolt</i>
				ESG*	VSG**	ISO**		
	41AL-FGA70	Ø 70 mm aufgesetzt raised	Gelenk <i>joint</i>	8 - 19 mm	8 - 24 mm	mind. 10 mm 10 mm <i>min</i>	Abscheren/ <i>shear</i> VaRd = 19,5 kN Zug/ <i>tension</i> NRd = 21,6 kN	M12 M14 M16
	41AL-FSA70	Ø 70 mm aufgesetzt raised	starr <i>rigid</i>	8 - 19 mm	8 - 24 mm	mind. 10 mm 10 mm <i>min</i>	Abscheren/ <i>shear</i> VaRd = 19,5 kN Zug/ <i>tension</i> NRd = 21,6 kN	M12 M14 M16
	41AL-FGA80	Ø 80 mm aufgesetzt raised	Gelenk <i>joint</i>	8 - 19 mm	8 - 24 mm	mind. 10 mm 10 mm <i>min</i>	Abscheren/ <i>shear</i> VaRd = 19,5 kN Zug/ <i>tension</i> NRd = 21,6 kN	M14 M16
	41AL-FSA80	Ø 80 mm aufgesetzt raised	starr <i>rigid</i>	8 - 19 mm	8 - 24 mm	mind. 10 mm 10 mm <i>min</i>	Abscheren/ <i>shear</i> VaRd = 19,5 kN Zug/ <i>tension</i> NRd = 21,6 kN	M14 M16

AO-Flex® der flexible Punkthalter
the Flexible Point Fitting



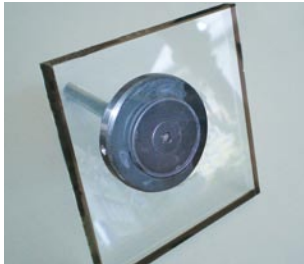
Bestehend aus <i>Consisting of</i>	Kopfteil Ø 25 oder 45 mm mit oder ohne Abdeckplatte Distanz (Höhe 10 mm) 1 EPDM-Scheibe	<i>head part Ø 25 oder 45 mm with or without cover plate distance (height 10 mm) 1 EPDM washer</i>
Material <i>Material</i>	Edelstahl A2 (1.4301) Kopfteil Gummi-ummantelt	<i>stainless steel A2 (1.4301) rubber-coated head part</i>

Abbildung <i>Illustration</i>	Artikel Nr. <i>Item no.</i>	Ausführung <i>Version</i>	Schraube <i>Screw</i>	Traglast <i>Load</i>	Glasstärke <i>Glass thickness</i>	Glas <i>Glass</i>
	41AO-FLEX-25	mit Abdeckplatte <i>with cover plate</i>	Gewindestift M8x45 <i>set screw M8x45</i>	90 kg (0,9 kN)	8 - 20 mm	Einscheibensicherheitsglas (ESG) Verbund-sicherheitsglas (VSG) <i>toughened safety glass laminated safety glass</i>
	41AO-FLEX-45	mit Abdeckplatte <i>with cover plate</i>	Gewindestift M10x45 <i>set screw M10x45</i>	150 kg (1,5 kN)	10 - 20 mm	
	41AO-FLEX-25-OP	ohne Abdeckplatte <i>without cover plate</i>	Gewindestift M8x45 <i>set screw M8x45</i>	90 kg (0,9 kN)	8 - 20 mm	Einscheibensicherheitsglas (ESG) <i>toughened safety glass</i>
	41AO-FLEX-45-OP	ohne Abdeckplatte <i>without cover plate</i>	Gewindestift M10x45 <i>set screw M10x45</i>	150 kg (1,5 kN)	10 - 20 mm	

AO-Flex® -FM für Frontmontage
for Front Assembly

Abbildung <i>Illustration</i>	Artikel Nr. <i>Item no.</i>	Ausführung <i>Version</i>	Schraube <i>Screw</i>	Traglast <i>Load</i>	Glasstärke <i>Glass thickness</i>	Glas <i>Glass</i>
	41AO-FLEX-25-FM	mit Abdeckplatte	Senkschraube M6x45 <i>countersunk M6x45</i>	90 kg (0,9 kN)	8 - 20 mm	Einscheibensicherheitsglas (ESG) <i>toughened safety glass</i>
	41AO-FLEX-45-FM	mit Abdeckplatte	Senkschraube M8x45 <i>countersunk M8x45</i>	150 kg (1,5 kN)	10 - 20 mm	

AO-Flex® -ISO für Isolierglas
for Insulating Glass



Bestehend aus <i>Consisting of</i>	AO-Flex® Kopfteil Distanz Kugelgelenk oder starr EPDM-Scheiben	<i>AO-Flex® head part distance joint or rigid EPDM washers</i>
Material <i>Material</i>	Edelstahl A2 (1.4301) Kern gummi-ummantelt	<i>stainless steel A2 (1.4301) rubber-coated core</i>

Abbildung <i>Illustration</i>	Artikel Nr. <i>Item no.</i>	Kopfteil <i>Head part</i>	Lagerung <i>Bearing</i>	Glasstärke <i>Glass thickness</i>	Traglast Punkt- halter <i>Load point fitting</i>	Bolzen <i>Bolt</i>
				Isolierglas		
	41AO-FLEX-ISO-G	Ø 45 mm versenkt <i>countersunk</i>	Gelenk <i>joint</i>	mind. 10 mm <i>10 mm min</i>	Abscheren/ <i>shear</i> VaRd = 19,5 kN Zug/ <i>tension</i> NRd = 21,6 kN	M14 M16
	41AO-FLEX-ISO-S	Ø 45 mm versenkt <i>countersunk</i>	starr <i>rigid</i>	mind. 10 mm <i>10 mm min</i>	Abscheren/ <i>shear</i> VaRd = 19,5 kN Zug/ <i>tension</i> NRd = 21,6 kN	M14 M16

Länge Glas

Befestigungs-Systeme
Glass-Fastening-Systems



Länge Glas GmbH
Hauptstraße 3
6840 Götzis
Österreich/Austria
T +43 (0)5523 536 30-20
F +43 (0)5523 536 30-21
office-gbs@längleglas.com
www.längleglas.com